

PŮDORYS 1:25

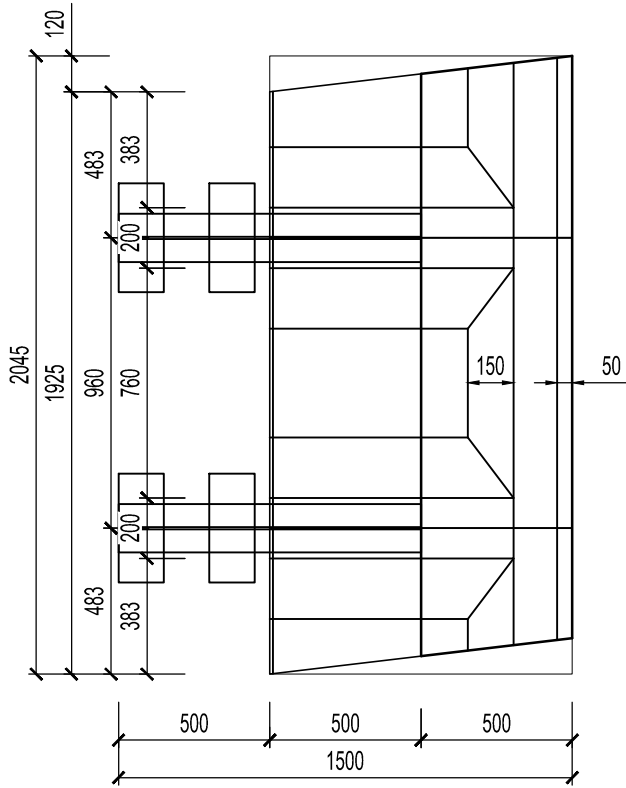
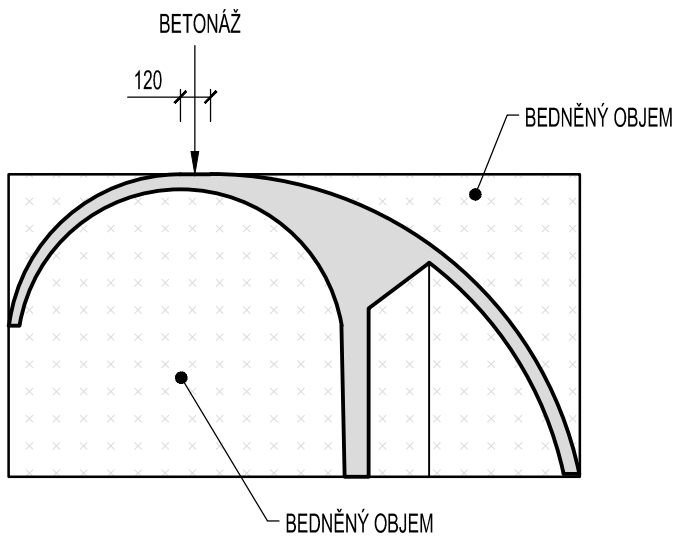


SCHÉMA BETONÁŽE 1:25
V POLOZE "NA BOK"



KATEGORIE POVRCHOVÉ ÚPRAVY (DLE TKP 18)

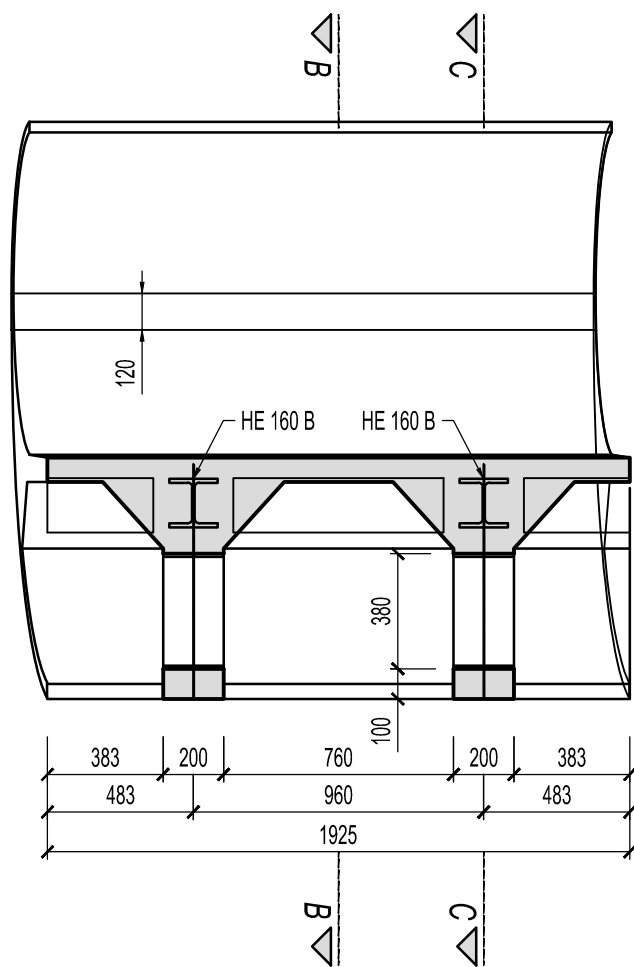
NEBEDNĚNÝ POVRCH

E: HLAZENÝ

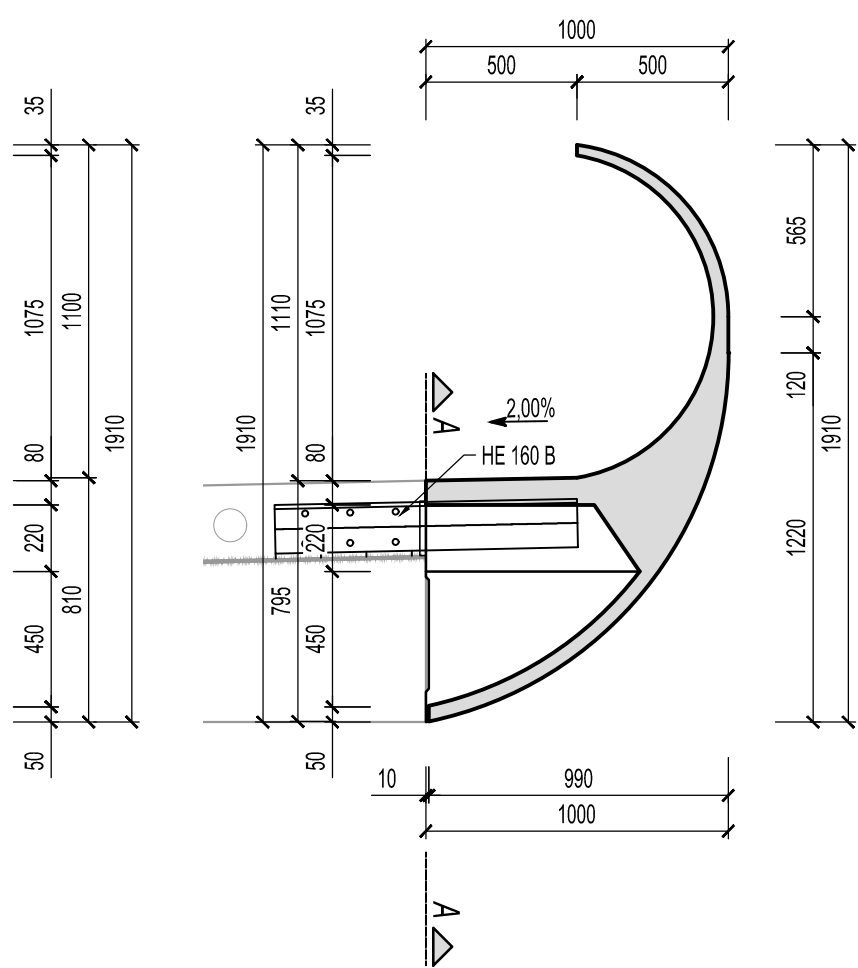
BEDNĚNÝ POVRCH

Dd+e: ODLÉVÁNÍ DO OCELOVÉ FORMY, PROBARVENÝ POHLEDOVÝ BETON PRÁŠKOVÝM PIGMENTEM NA BÁZI OXIDU ŽELEZA V OBJEMU 3% (ODSTÍN BUDE ZVOLEN NA ZÁKLADĚ POŽADAVKU ARCHITEKTA A INVESTORA STAVBY)

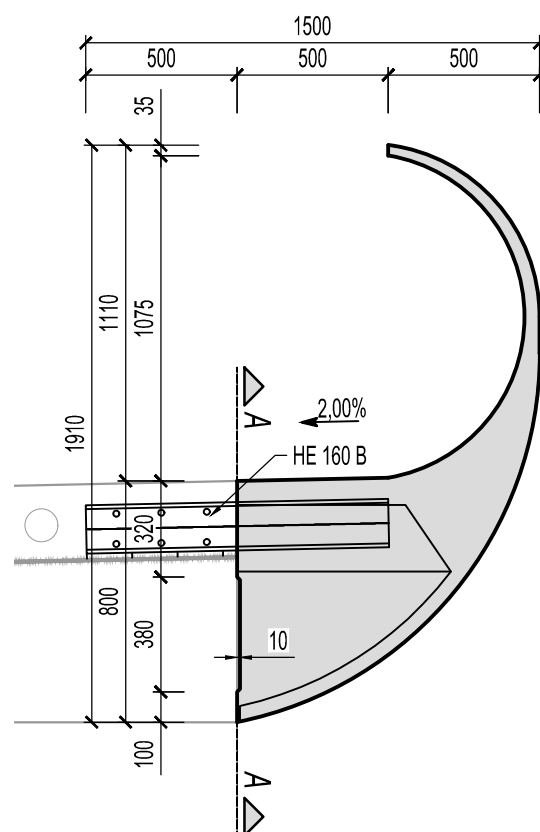
ŘEZ A-A 1:25



ŘEZ B-B 1:25



ŘEZ C-C 1:25



POZNÁMKA:

- PREFABRIKOVANÉ DÍLCE BUDOU VYROBENY V POČTU 17 ks (16 ks KONSTRUKCE, 1 ks ZKUŠEBNÍ).
- OBJEM UHPFRC PRO JEDEN PREFABRIKÁT JE 0,78 m³. CELKOVÝ OBJEM UHPFRC JE 13,33 m³.
- MANIPULAČNÍ HMOTNOST JEDNOHO DÍLCE JE 2,0 t BEZ UVÁŽENÍ DYNAMICKÉHO SOUČiniteLE A VLIVU PŘILNAVOSTI K BEDNĚNÍ. K JEJICH MANIPULACI BUDE VYUŽITO VAHADLO. UMÍSTĚNÍ MANIPULAČNÍCH BODŮ BUDE NAVRŽENO VE VTD.
- HRANY KONSTRUKCE BUDOU PO ODBEDNĚNÍ ZAPRAVENY BROUŠENÍM.
- TĚSNĚNÍ SPÁRY MEZI PREFABRIKOVANOU ŘÍMSOU A MONOLITICKOU ČÁSTÍ BUDE PROVEDENO DLE VL 4 401.04, DETAIL "A", VARIANTA 2.
- PRO ZAJIŠTĚNÍ VIZUÁLNÍ KOMPATIBILITY PREFABRIKOVANÉ ČÁSTI, MONOLITICKÉHO BETONU A KAMENNÉ OBRUBY ŘÍMSY BUDE PROVEDENO VZORKOVÁNÍ. BUDOU VYROBENY DLAŽDICE O ROZMĚRECH 200 x 200 x 50 mm V POČTU 10 ks PRO UHPFRC A 10 ks PRO KLASICKÝ BETON ŘÍMSY. DLAŽDICE BUDOU VYROBENY SE SKUTEČNOU POVRCHOVOU ÚPRAVOU A S ROZDÍLNOU ÚROVNÍ PIGMENTACE.

MATERIÁLY:

BETON

- ŘÍMSOVÉ PREFABRIKÁTY C130-FR8-B-XF4-CI 0,2-Dmax4-K1-VS10
- DLE ČSN EN 206+A2, ČSN P 73 2404 S TP ČBS 07

OCEL

- OCELOVÉ PRVKY S355 JR (EN 10 025-3)
- BETONÁŘSKÁ VÝZTUŽ B500B (ČSN EN 10027-1)

Výškový systém : Bpv
Souřadnicový systém: S-JTSK

Název akce: MOST KT08 U HLAVNÍ POŠTY V KLATOVECH Dokumentace pro výběr zhotovitele (DVZ)				
Stavebník: 		Město Klatovy náměstí Míru 62 339 01 Klatovy		
Projektant: 		Bridge Structures s.r.o. Havlovská 1276/19 160 00 Praha 6 - Dejvice		
Stupeň	DVZ	Hlavní inženýr projektu	Ing.arch. MgA. Petr Tej, Ph.D. et Ph.D.	Podpis: 
Datum	01/2024	Odpovědný projektant	Ing. Mourek, Ph.D.	Podpis: 
Měřítko	1:25	Vypracoval	Ing. Mourek, Ph.D.	Podpis: 
Formát	630x297	Technická kontrola	Ing. arch. Tej, Ph.D et Ph.D.	Podpis: 
Verze	0	Most KT08 - Architektonické prvky mostu - UHPFRC římsy		
Paré:	SO 201	Název přílohy:		
	Příloha: D.1.2. 05	TVAR UHPFRC PREFABRIKÁTU		